

# Schöne 2,5 Zimmer Wohnung in Mettmann-Süd



40822 Mettmann

Zimmer: 2,50  
Wohnfläche ca.: 59,00 m<sup>2</sup>  
Kaltmiete: 475,00 EUR (zzgl. Nebenkosten)  
Gesamtmiete: 640,00 EUR

Scout-ID: 113330860

## Ihr Ansprechpartner:

H. Alder Immobilien + Hausverwaltung  
Herr Harald Alder

E-Mail: [info@alder-immobilien.de](mailto:info@alder-immobilien.de)

Tel: +49 2104 8107610

Mobil: +49 177 2905200

Web: <http://www.alder-immobilien.de>

Wohnungstyp: Dachgeschoss  
Etage: 2  
Etagenanzahl: 2  
Schlafzimmer: 1  
Badezimmer: 1  
Balkon/Terrasse: Ja  
Einbauküche: Ja  
Objektzustand: Gepflegt  
Baujahr: 1984  
Qualität der Ausstattung: Normal  
Energieausweistyp: Verbrauchsausweis  
Heizungsart: Elektro-Heizung  
Wesentliche Energieträger: Strom  
Energieverbrauchskennwert: 93,20 kWh/(m<sup>2</sup>\*a)  
Bezugsfrei ab: sofort  
Haustiere: Nach Vereinbarung  
Garage/Stellplatz: Außenstellplatz  
Anzahl Garage/Stellplatz: 1

Nebenkosten: 135,00 EUR  
Heizkosten sind in Nebenkosten enthalten: Nein  
Garage/Stellplatz-Mietpreis: 30,00 EUR  
Kautions: 1425,00 Euro

# Schöne 2,5 Zimmer Wohnung in Mettmann-Süd



40822 Mettmann

Zimmer: 2,50  
Wohnfläche ca.: 59,00 m<sup>2</sup>  
Kaltmiete: 475,00 EUR (zzgl. Nebenkosten)  
Gesamtmiete: 640,00 EUR

## Objektbeschreibung:

Schöne 2 Zimmer-Dachgeschoss-Wohnung in Mettmann-Süd zu vermieten. Diese Wohnung hat einen Extra-Raum mit Fenster, der problemlos als Kinder- oder Gästezimmer genutzt werden kann.

Das weiß-schwarz geflieste Wannenbad mit Dusche hat ein Fenster.

Die Diele punktet mit einem Abstellraum, der viel Stauraum bietet.

Im Schlafzimmer finden Sie einen Einbauschränk, in dem man viel Platz zum Verstauen hat.

Das Wohnzimmer ist so geschnitten, dass man es bequem in Ess- und Wohnbereich aufteilen kann.

Die eingerichtete Küche bietet genügend Platz zum Kochen sowie für einen kleinen Essbereich.

## Ausstattung:

großer Wohnraum (ca. 26 qm) mit Zugang zur Loggia (ca. 4,6 qm)

Küche (ca. 7,8 qm) inklusive Einbauküche mit Elektrogeräten

1 Schlafzimmer (ca. 14,8 qm)

1/2 Zimmer bzw. Abstellraum mit Fenster (ca. 13 qm), das als Büro oder Gästezimmer genutzt werden kann

Diele (ca. 4,6 qm) mit separatem Abstellraum (ca. 4,7 qm)

Bad mit Dusche mit Fenster (ca. 4,6 qm)

Fußbodenheizung (elektrisch)

Fußbodenbeläge: Fliesen, Laminat und Teppichboden

Kabelfernsehanschluss

Kellerraum mit Waschmaschinen- und Trockneranschluss

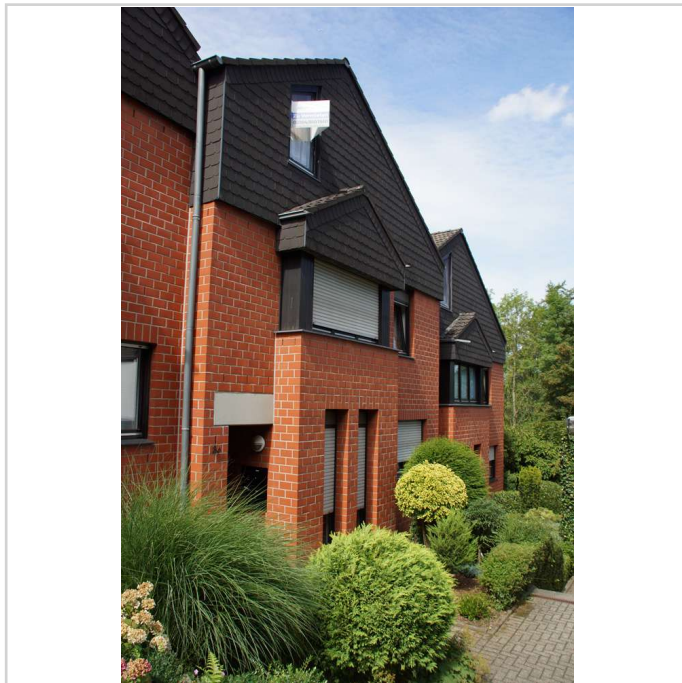
PKW- Außenstellplatz (€ 30,00)

Die angegebene Größe von 59 qm resultiert auf der Grundlage der vorhandenen Schrägen.

## Lage:

Mettmann-Süd gehört zu den sehr bevorzugten

Wohngebieten in einer wunderschönen, grünen Umgebung mit guter Verkehrsanbindung nach Düsseldorf, Hilden, Wuppertal. Der Flughafen Düsseldorf ist nur 20 Fahrminuten entfernt. Öffentliche Verkehrsmittel sind in wenigen Gehminuten erreichbar ebenso wie Schulen, Kindergärten, Ärzte und Einkaufsmöglichkeiten.



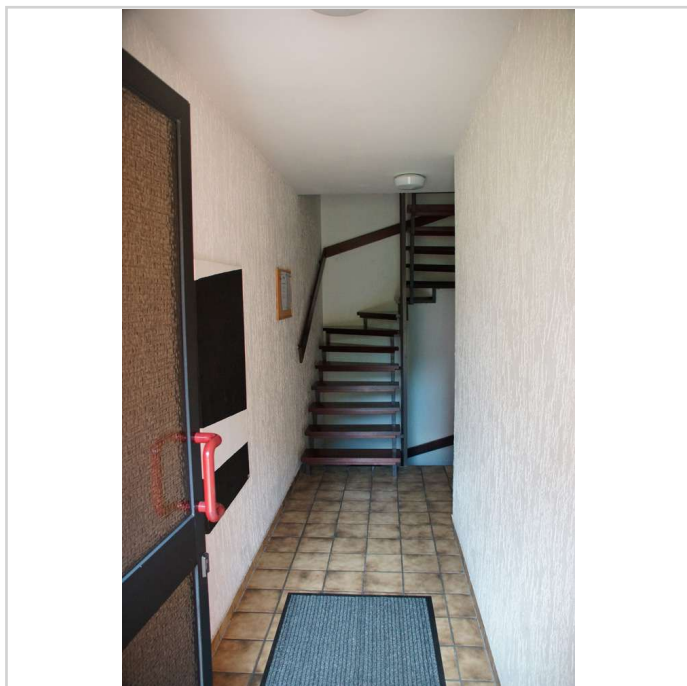
Haus\_2

## Schöne 2,5 Zimmer Wohnung in Mettmann-Süd

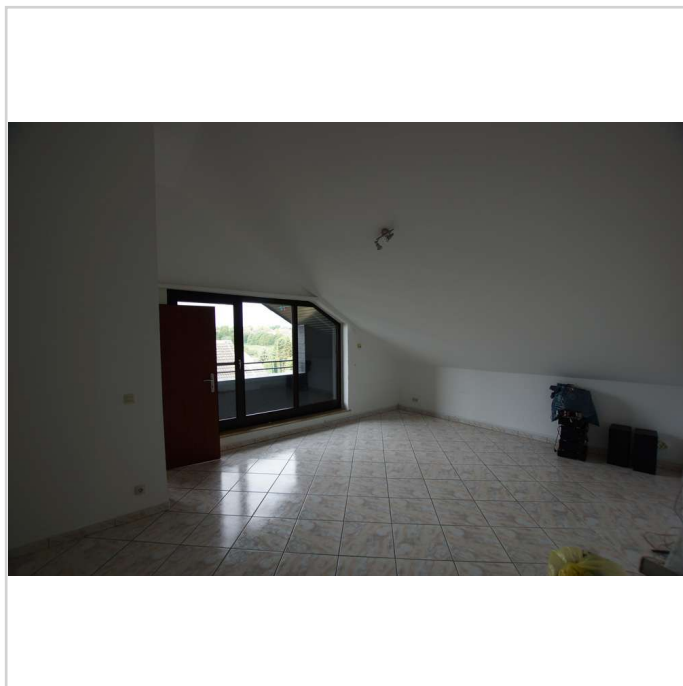


40822 Mettmann

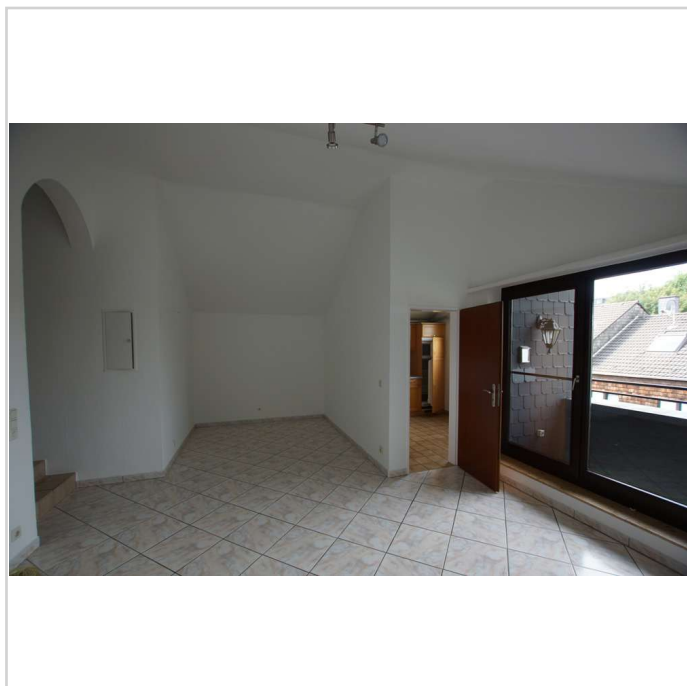
Zimmer: 2,50  
Wohnfläche ca.: 59,00 m<sup>2</sup>  
Kaltmiete: 475,00 EUR (zzgl. Nebenkosten)  
Gesamtmiete: 640,00 EUR



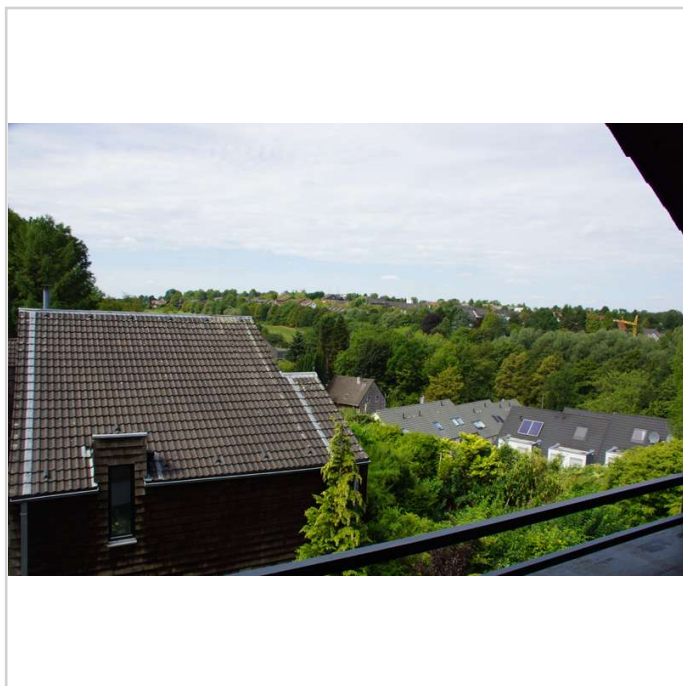
Haus\_1



Wohnzimmer\_1



Wohnzimmer\_2



Ausblick\_Loggia

# Schöne 2,5 Zimmer Wohnung in Mettmann-Süd

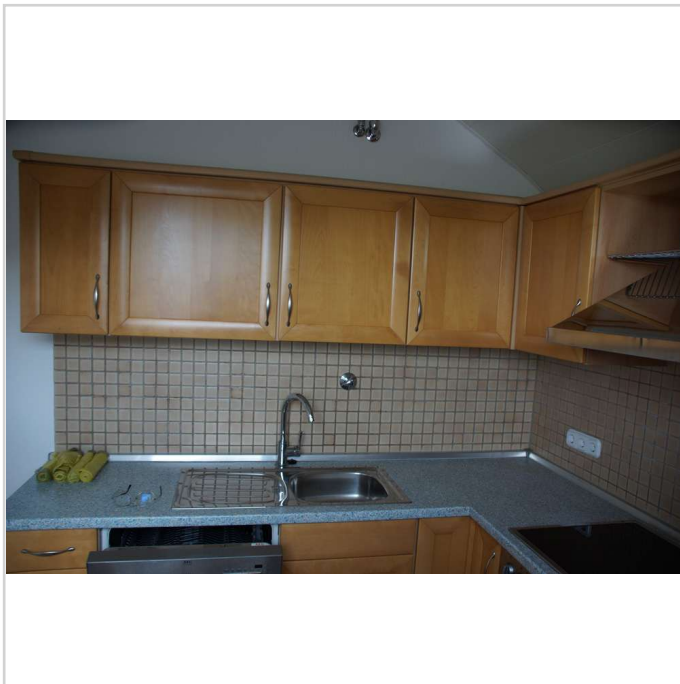


40822 Mettmann

Zimmer: 2,50  
Wohnfläche ca.: 59,00 m<sup>2</sup>  
Kaltmiete: 475,00 EUR (zzgl. Nebenkosten)  
Gesamtmiete: 640,00 EUR



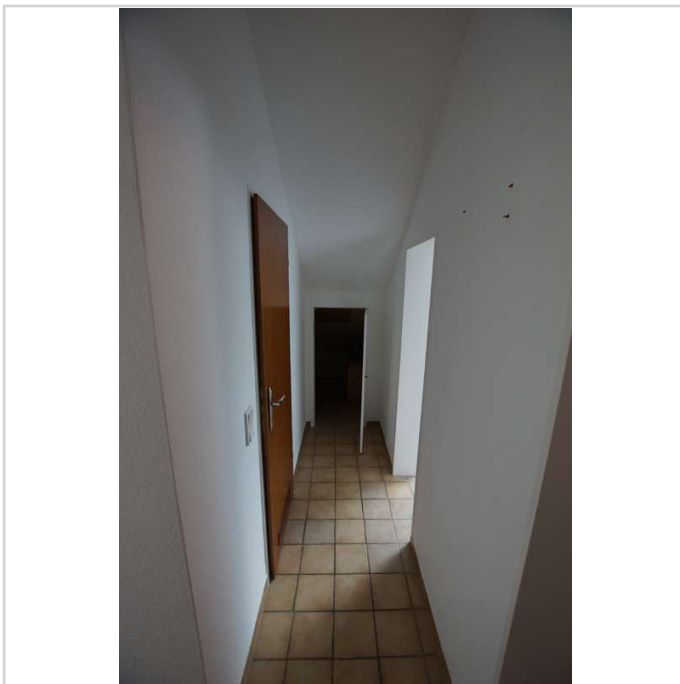
Küche\_1



Küche\_2



Diele\_1



Diele\_2

# Schöne 2,5 Zimmer Wohnung in Mettmann-Süd



40822 Mettmann

Zimmer: 2,50  
Wohnfläche ca.: 59,00 m<sup>2</sup>  
Kaltmiete: 475,00 EUR (zzgl. Nebenkosten)  
Gesamtmiete: 640,00 EUR



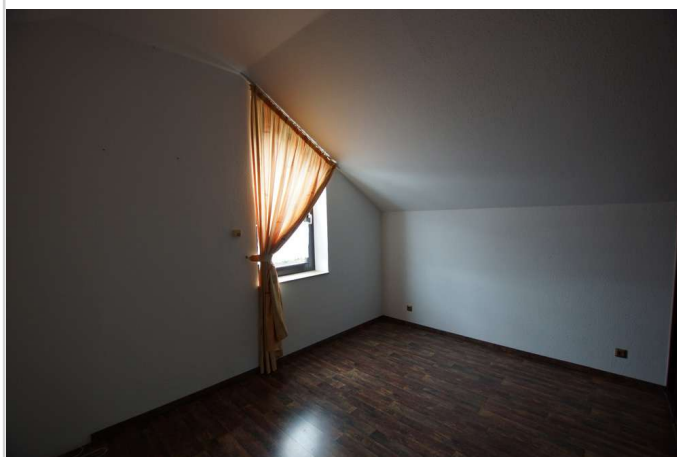
Badezimmer\_1



Badezimmer\_2



Schlafzimmer\_1



Schlafzimmer\_2

## Schöne 2,5 Zimmer Wohnung in Mettmann-Süd



40822 Mettmann

Zimmer: 2,50  
Wohnfläche ca.: 59,00 m<sup>2</sup>  
Kaltmiete: 475,00 EUR (zzgl. Nebenkosten)  
Gesamtmiete: 640,00 EUR



Büro bzw Gästezimmer

## Schöne 2,5 Zimmer Wohnung in Mettmann-Süd



40822 Mettmann

Zimmer: 2,50  
Wohnfläche ca.: 59,00 m<sup>2</sup>  
Kaltmiete: 475,00 EUR (zzgl. Nebenkosten)  
Gesamtmiete: 640,00 EUR

